



TUBO
the advanced
vacuum system.

A evolução
continua...
Tecnologia,
design, praticidade:
um equilíbrio
Perfeito

 **AERTECNICA**
think clean



A nova geração
da aspiração centralizada:
TXA - TPA - TP - TC

Investigação, inovação tecnológica, fiabilidade: a história de Aertecnica conta, desde sempre, a vontade de estar no mercado com produtos de altíssima qualidade, que são o símbolo do Made in Italy.

As novas centrais de aspiração do sistema Tubò de Aertecnica são completamente concebidas e realizadas com a competência e a mestria italiana, uma filosofia que está na base de todos os projectos desenvolvidos nestes 25 anos de história.

Processos produtivos consolidados, um forte empenho na Investigação e Desenvolvimento permitem aperfeiçoar e testar todos os produtos quer na parte técnica, quer nos detalhes funcionais e estéticos.

A nova geração de centrais de aspiração do sistema Tubò conjuga os standards Aertecnica com o estilo e a harmonia exigido hoje pelo mercado.

Esta sintonia é o resultado de um empenho constante que se confronta quotidianamente com as novas tecnologias, para criar ambientes e espaços de vida cada vez mais confortáveis e saudáveis.

Aertecnica: limpeza e bem-estar para todos.

Simply
perfect!



Linha Perfetto Inox TXA: bonita e não só.

A linha Perfetto Inox TXA conjuga as mais elevadas vantagens técnicas e funcionais com a elegância do design de vanguarda e a resistência do aço Inox AISI 304. Uma síntese que satisfaz as necessidades específicas de quem deve colocar a máquina em ambientes externos ou em locais que possuem condições ambientais particularmente difíceis.

A linha Perfetto Inox TXA alcança o equilíbrio ideal entre tecnologia, design e resistência, graças às muitas características funcionais que favorecem quer o instalador quer o utilizador final.

*Linha Perfetto Inox TXA com APF System de série em todos os modelos.**



Modelo	TX1A
Código	CMTX1A
Sup. aconselhada m ²	250**
Número de tomadas aconselhado	6**

Modelo	TX3A
Código	CMTX3A
Sup. aconselhada m ²	550**
Número de tomadas aconselhado	18**

Modelo	TX4A
Código	CMTX4A
Sup. aconselhada m ²	700**
Número de tomadas aconselhado	25**

*APF System, sistema de Autolimpeza Filtro, patenteado (Europe Patent Pending n. 06793421.6)

**Dados aconselhados pela empresa fabricante.

Linha Perfetto TPA | TP: a evolução do conceito de aspiração

A linha Perfetto TPA –TP representa a nova concepção dos sistemas de aspiração de pó de vanguarda. Finalmente um instrumento de trabalho versátil, com interface userfriendly, criado para satisfazer as exigências funcionais duma clientela dinâmica e evoluída que permite, quer ao instalador quer ao utilizador, interagir com a máquina de modo simples e imediato.

A confirmação da experiência de Aertecnica que há 25 anos exprime constantemente altíssimos conteúdos na investigação e tecnologia, garantindo aos instaladores um produto fiável, silencioso, de rápida instalação e manutenção reduzida.

Linha Perfetto com APF System de série apenas nos modelos TPA:

O design ao serviço da funcionalidade.



100%
Made in Italy



Modelo	TP1A* TP1
Código	CMTP1A* CMTP1
Sup. aconselhada m ²	250**
Número de tomadas aconselhado	6**

Modelo	TP2A* TP2
Código	CMTP2A* CMTP2
Sup. aconselhada m ²	400**
Número de tomadas aconselhado	10**

Modelo	TP3A* TP3
Código	CMTP3A* CMTP3
Sup. aconselhada m ²	550**
Número de tomadas aconselhado	18**

Modelo	TP4A* TP4
Código	CMTP4A* CMTP4
Sup. aconselhada m ²	700**
Número de tomadas aconselhado	25**

*APF System, sistema de Autolimpeza Filtro, patenteado (Europe Patent Pending n. 06793421.6)

**Dados aconselhados pela empresa fabricante.

Linha Classic TC: Simples e bonita

Os standards Aertecnica e a simplicidade fundem-se na nova linha Classic TC, uma série "basic", que todavia garante as principais características técnicas essenciais das centrais de aspiração do sistema Tubò.

Aertecnica propõe uma gama de modelos adequada a todas as carteiras e a todas as exigências.

A simplicidade junta-se aos standards Aertecnica: A Classic TC apresenta-se numa versão renovada e propõe algumas inovações tecnológicas já presentes nos modelos mais evoluídos.



100%

Made in Italy



Modelo	TC1
Código	CMTC1
Sup. aconselhada m ²	250*
Número de tomadas aconselhado	6*

Modelo	TC2
Código	CMTC2
Sup. aconselhada m ²	400*
Número de tomadas aconselhado	10*

Modelo	TC3
Código	CMTC3
Sup. aconselhada m ²	550*
Número de tomadas aconselhado	18*

Modelo	TC4
Código	CMTC4
Sup. aconselhada m ²	700*
Número de tomadas aconselhado	25*

*Dados aconselhados pela empresa fabricante.



Tabela técnica centrais monofásicas

		Perfetto Inox TXA			Perfetto TPA TP				Classic TC			
	Modelo	TX1A*	TX3A*	TX4A*	TP1A* TP1	TP2A* TP2	TP3A* TP3	TP4A* TP4	TC1	TC2	TC3	TC4
Alimentação	Volt (Vac)	220/240	220/240	220/240	220/240	220/240	220/240	220/240	220/240	220/240	220/240	230
Potência motor	Watts (W)	1.260	1.350	1.590	1.260	1.600	1.350	1.590	1.260	1.600	1.350	1.590
Frequência	HZ	50/60	50/60	50/60	50/60	50/60	50/60	50/60	50/60	50/60	50/60	50/60
Protecção eléctrica	IP	IP55 ¹	IP45 ²	IP45 ²	IP55 ¹	IP55 ¹	IP45 ²	IP45 ²	IP55 ¹	IP55 ¹	IP45 ²	IP45 ²
Rotações motor	rpm (rotações/min.)	43.507	26.871	29.892	43.507	46.480	26.871	29.892	43.507	46.480	26.871	29.892
Ruído	db	62,5	64	64,5	62,5	63	64	64,5	62,5	63	64	64,5
Estádios turbina	n°	1	3	3	1	1	3	3	1	1	3	3
Alimentação tomadas	Volt (V)	12	12	12	12	12	12	12	12	12	12	12
Potência de aspiração	Air Watts	504	423	526	504	653	423	526	504	653	423	526
Capacidade de ar	m ³ /h	207	161	174	207	195	161	174	207	195	161	174
Depressão máx.	mbar	270	333	374	270	313	333	374	270	313	333	374
Superfície cartucho filtro	cm ²	4.000	12.300	12.300	4.000	8.200	12.300	12.300	4.000	8.200	12.300	12.300
Material cartucho filtro		POLIÉSTER			POLIÉSTER				POLIÉSTER			
Capacidade recipiente de pó	litros	13,5	22	22	13,5	13,5	22	22	13,5	13,5	22	22
Material recipiente de pó		PLÁSTICO			PLÁSTICO				PLÁSTICO			
Material cúpula		PLÁSTICO			PLÁSTICO				PLÁSTICO			
Altura	cm	60	115	115	60	90	115	115	60	90	115	115
Diâmetro	cm	30	34	34	30	30	34	34	30	30	34	34
Peso	kg	10,8	17,3	17,3	10,8 9,8	10,8 9,8	17,3 16,3	17,3 16,3	9,5	12,2	15,3	15,3
Compatibilidade Dynamic Control Display cód. CMT800		SIM	SIM	SIM	SIM	SIM	SIM	SIM	SIM	SIM	SIM	SIM
Compatibilidade Sistema Wireless cód. CM187		SIM	SIM	SIM	SIM	SIM	SIM	SIM	SIM	SIM	SIM	SIM
Arranque Soft Start		SIM	SIM	SIM	SIM	SIM	SIM	SIM	SIM	SIM	SIM	SIM
Entrada de pó direita e esquerda		SIM	SIM	SIM	SIM	SIM	SIM	SIM	SIM	SIM	SIM	SIM
Expulsão de ar direita e esquerda		SIM	SIM	SIM	SIM	SIM	SIM	SIM	SIM	SIM	SIM	SIM
Display AVI (**)		SIM	SIM	SIM	SIM	SIM	SIM	SIM	NÃO	NÃO	NÃO	NÃO
Display AVT (***)		NÃO	NÃO	NÃO	NÃO	NÃO	NÃO	NÃO	SIM	SIM	SIM	SIM
Sistema de comunicação MODBUS		SIM	SIM	SIM	SIM	SIM	SIM	SIM	SIM	SIM	SIM	SIM
Suporte QUICK FIX		SIM	SIM	SIM	SIM	SIM	SIM	SIM	SIM	SIM	SIM	SIM
Sistema APF (****)		SIM	SIM	SIM	SIM NÃO	SIM NÃO	SIM NÃO	SIM NÃO	NÃO	NÃO	NÃO	NÃO
Tomada de aspiração integrada		SIM	SIM	SIM	SIM	SIM	SIM	SIM	NÃO	NÃO	NÃO	NÃO
Saco CLEAN BAG		SIM	SIM	SIM	SIM	SIM	SIM	SIM	NÃO	NÃO	NÃO	NÃO
Bolsos Multifunção		NÃO	SIM	SIM	NÃO	SIM	SIM	SIM	NÃO	NÃO	NÃO	NÃO
Silenciador de série		NÃO	SIM	SIM	NÃO	SIM	SIM	SIM	NÃO	SIM	SIM	SIM
Número de tomadas aconselhado	n°	6	18	25	6	10	18	25	6	10	18	25
Superfície aconselhada pela empresa	m ²	250	550	700	250	400	550	700	250	400	550	700

* Modelo com APF de série
** Display AVI de visualização instantânea

*** Display AVT de visualização temporizada
**** Sistema APF de autolimpeza filtro

¹ IP55 Expulsão de ar canalizada / IP43 Expulsão de ar directa da central de aspiração
² IP45 Expulsão de ar canalizada / IP43 Expulsão de ar directa da central de aspiração

Perfeita... dentro e fora!

a

- Dupla expulsão de ar direita/esquerda
- Alto grau de protecção (ver ficha técnica)
- Ficha Evolution 1.0
- Motor eléctrico
- Sensor de temperatura
- Câmara insonorizada
- Display AVI
- Sistema de comunicação MODBUS

b

- Dupla entrada de pó direita/esquerda
- Tomada de aspiração integrada
- Cartucho filtro Precision
- APF System*
- Suporte Quick Fix
- Bolsos laterais multifunção

c

- Pegas ergonómicas
- Cone direccionador
- Saco de pó Clean Bag
- Recipiente de pó encaixe/desencaixe facilitado
- Sistema de bloqueio do saco Clean Bag



*APF System, sistema de Autolimpeza Filtro, patentado (Europe Patent Pending n. 06793421.6)

a O coração do sistema

- 1 **Dupla expulsão do ar (direita/esquerda):** é uma novidade que permite a máxima flexibilidade de instalação, qualquer que seja a posição da central de aspiração.
- 2 **Grau de protecção:** a central é realizada em material altamente resistente, no qual é aplicada uma tinta garantida e certificada para 1000 horas de "nevoeiro salino". Pode ser instalada em qualquer lugar, no exterior ou no interior. Alto grau de protecção eléctrica com base no modelo. (ver ficha técnica)
- 3 **Ficha Evolution 1.0:** a ficha, de nova concepção, é o coração de todo o sistema. Comanda o arranque do motor e o display AVI. Um programa específico dialoga com o display no qual aparecem os parâmetros e os ícones que sinalizam o estado de funcionamento da central de aspiração. (de série nos Modelos TXA – TPA – TP)
- 4 **Motor eléctrico:** protegido, isolado e insonorizado. Altamente profissional, garante elevadas performances. Tecnologia de origem 100% italiana.
- 5 **Sensor de temperatura:** monitoriza o funcionamento da central e intervém na presença de eventuais anomalias devido a um uso incorrecto.
- 6 **Câmara insonorizada:** fabricada com materiais avançados tecnologicamente, os circuitos de canalização específicos foram concebidos com geometrias que diminuem ainda mais as emissões sonoras da central de aspiração, tornando a utilização possível a qualquer momento do dia.
- 7 **Display AVI:** (De Visualização Instantânea) situado na parte frontal da central. Caracteriza-se por um novo design, com ícones e parâmetros mais simples e facilmente compreensíveis (Só nas linhas Perfetto INOX TXA | Perfetto TPA | TP)
- 8 **Sistema de comunicação MODBUS:** Na central foi implementado o protocolo genérico ModBus, que permite interfacear a central de aspiração, com os sistemas domóticos mais difusos no mercado.



b Aspirar em qualquer lugar

- 9 **Dupla entrada de pó (direita/esquerda):** uma grande vantagem para o instalador. Assegura máxima flexibilidade de montagem da central de aspiração em todas as posições, tornando mais rápida a instalação.
- 10 **Tomada de aspiração integrada:** esta nova tomada integrada no corpo da central de aspiração, permite a utilização da instalação mesmo no local em que está instalada. Isto aumenta a versatilidade e a praticidade de utilização. (de série nos Modelos TXA – TPA – TP)
- 11 **Cartucho filtro Precision:** produto inovador, realizado em material lavável com alta eficiência filtrante. Dotado de um novíssimo sistema de centragem e fixação rápida, que facilita a instalação e a manutenção.
- 12 **APF System*:** O novo sistema APF (Autolimpeza Filtro) reduz notavelmente as operações de manutenção do filtro, e permite à central trabalhar a níveis ideais mais tempo, graças ao filtro sempre limpo. *APF é uma patente Aertecnica* que usa o ar aspirado pelo motor para activar uma ventoinha que acciona um mecanismo de vibração que opera no filtro, o qual deixa cair no recipiente de recolha mesmo o pó mais fino.* (de série nos Modelos TXA – TPA,
- 13 **Suporte Quick Fix:** novo suporte de encaixe frontal com maior superfície de apoio. Precisa de um espaço mínimo para a montagem e oferece uma maior estabilidade de fixação na parede da central de aspiração.
- 14 **Bolsos laterais multifunção:** cómodos e práticos para conter os objectos de uso frequente como os sacos e o manual de uso e manutenção. (excluindo nos Modelos TX1A, TP1A, TP1, linha TC)

* Europe Patent Pending n. 06793421.6



c Tudo é fácil com a Perfetto

15 Cone direccionador: está integrado e fixado no corpo da máquina. Este melhora e acelera o fecho do saco Clean Bag. Graças à sua nova forma mais profunda, uma quantidade maior de pó é retido no recipiente, sem se espalhar pelo corpo da máquina sujando o filtro, mantendo performances mais elevadas e por mais tempo.

16 Recipiente de pó: o novo recipiente é realizado em material altamente resistente. No seu interior está instalado um sistema de encaixe/desencaixe rápido do saco de recolha Clean Bag e nos lados estão fixadas as novas pegas ergonómicas para abertura e fecho facilitado.

17 Pegas ergonómicas: esteticamente mais cativantes e muito mais funcionais. Duas posições de abertura:

a. A primeira desencaixa parcialmente o recipiente do corpo da máquina permitindo a operação de fecho do saco Clean Bag, evitando o contacto com o pó completamente.

b. A segunda desencaixa completamente o recipiente do corpo da máquina, para todas as operações de manutenção ordinária.

18 Sistema de bloqueio do saco Clean Bag: dentro do recipiente de pó (no prato de fundo) está instalado um novo sistema que permite o encaixe do saco Clean Bag, no recipiente do pó, através de Clips de pressão (excepto a linha TC).

19 Saco de pó Clean Bag: graças a novo sistema de pegas, a substituição do saco de recolha Clean Bag é simples, rápida mas sobretudo higiénica a 100%, permitindo ao utilizador um fecho hermético, evitando o contacto com o pó completamente (excepto a linha TC).



Instalação da Central Monofásica

Posicionamento

A central monofásica das linhas PERFETTO INOX TXA, PERFETTO TPA, PERFETTO TP e CLASSIC TC, é instalada em locais de serviço (exemplo: despensas, garagens, caves) arejados e protegidos de grandes diferenças de temperatura.

O elevado grau de protecção eléctrica e de resistência aos agentes atmosféricos também permite a instalação no exterior.

A dupla entrada de pó e a dupla expulsão de ar oferecem a máxima flexibilidade de instalação.

O local de instalação tem de ser suficientemente espaçoso e iluminado para garantir as intervenções de substituição do cartucho do filtro e do saco de pó.

Legenda

- 1 - linha de expulsão de ar
- 2 - linha de entrada de pó
- 3 - alimentação 240V central
- 4 - linha tomadas 12V + DYNAMIC Control Display (opcional)
- 5 - silenciador
- 6 - entrada de pó + tampa
- 7 - expulsão de ar + tampa
- 8 - grelha de saída de ar

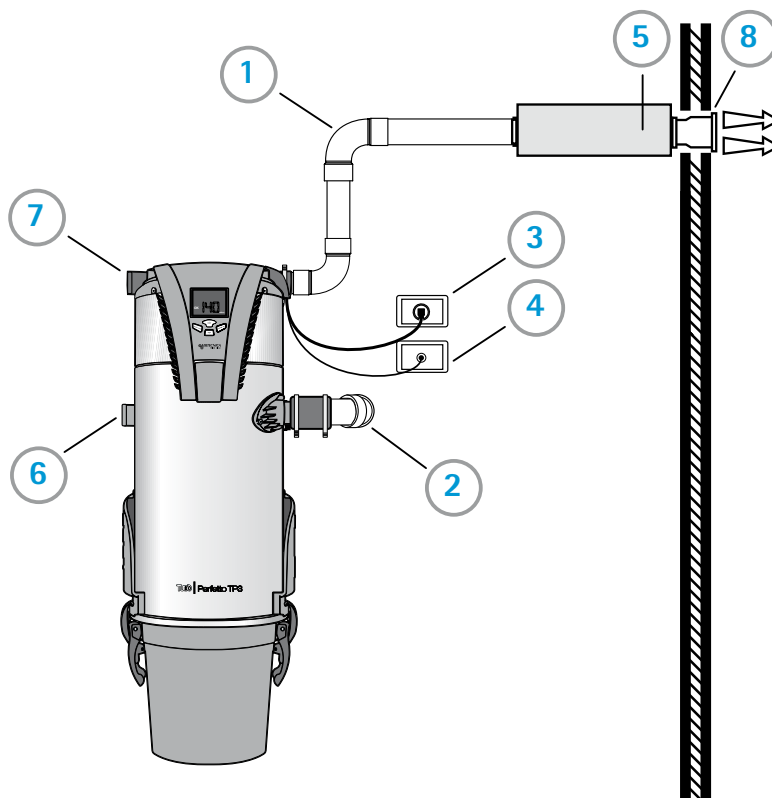
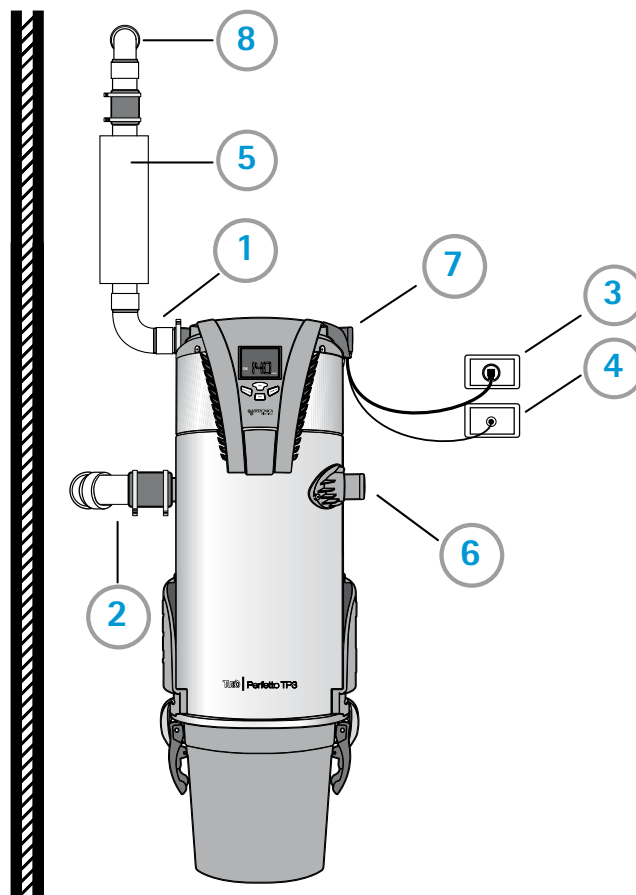
Instalação com expulsão no ambiente

No caso da central ser instalada no exterior, não necessita de transporte para a expulsão de ar.

Assim é necessário montar em ambas as bocas de expulsão de ar as grelhas de arejamento fornecidas com a central.

Note bem

Esta solução é indicada apenas para as centrais instaladas no exterior.



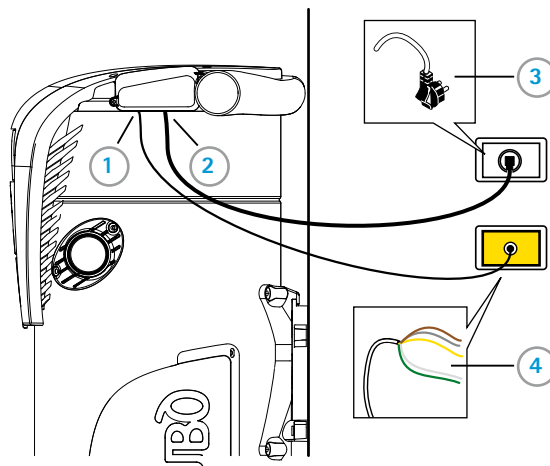
Ligação da Central ao Sistema de Aspiração de pó

Ligação da linha de alimentação

De série com as centrais é fornecido o cabo de alimentação da central (2) com ficha Schuko (3).

Ligação da linha das tomadas

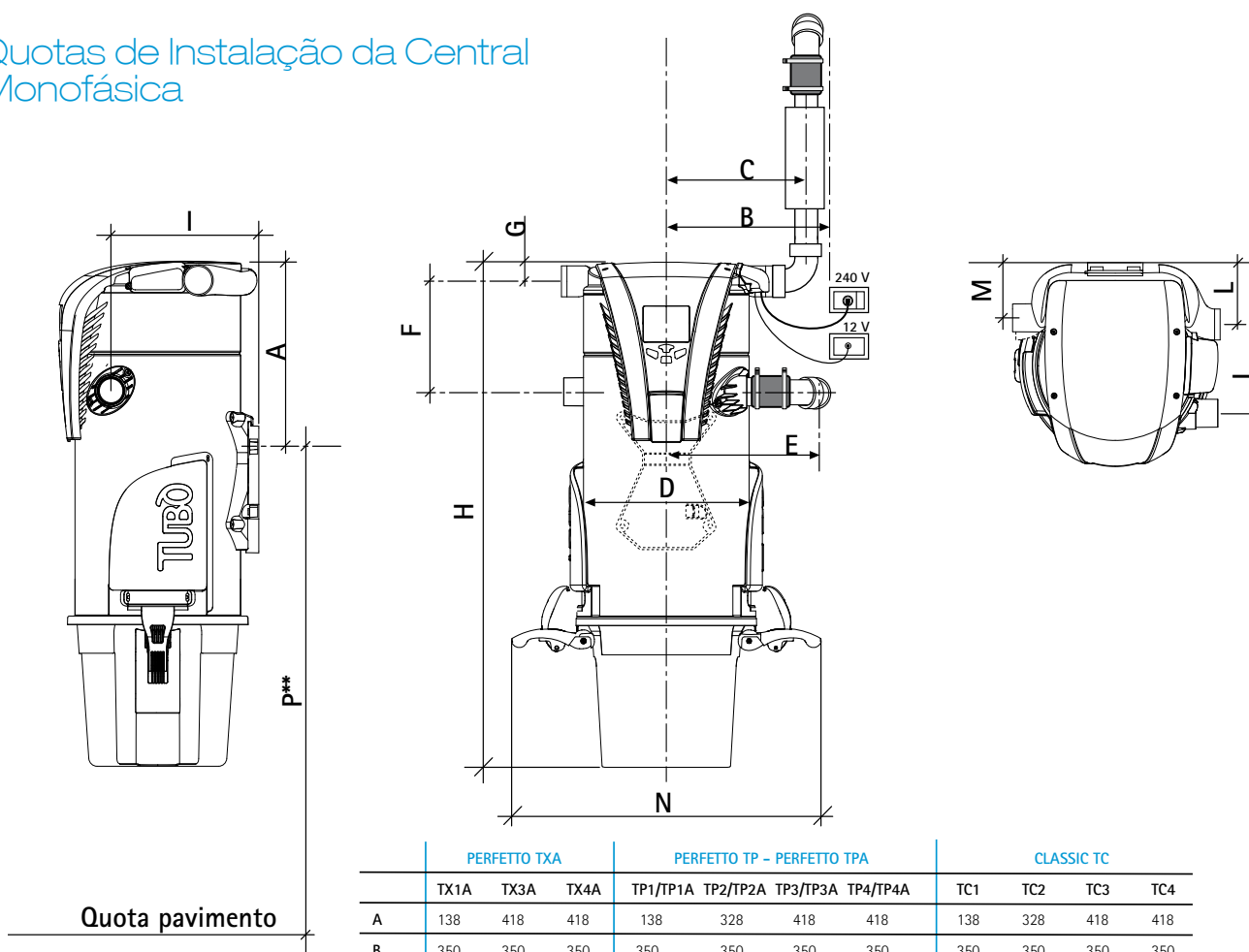
De série com as centrais é fornecido o cabo de ligação à linha das tomadas e ao DYNAMIC Control Display (1) com a linha de consenso activação tomadas e a transmissão de dados em remoto (4).



Note bem

No caso de instalar a central de aspiração no exterior monte uma caixa de derivação com um grau de protecção eléctrico adequado.

Quotas de Instalação da Central Monofásica



	PERFETTO TXA			PERFETTO TP - PERFETTO TPA				CLASSIC TC			
	TX1A	TX3A	TX4A	TP1/TP1A	TP2/TP2A	TP3/TP3A	TP4/TP4A	TC1	TC2	TC3	TC4
A	138	418	418	138	328	418	418	138	328	418	418
B	350	350	350	350	350	350	350	350	350	350	350
C	257	257	257	257	257	257	257	257	257	257	257
D	300	340	340	300	300	340	340	300	300	340	340
E	286	304	304	286	286	304	304	286	286	304	304
F	230	340	340	230	230	340	340	230	230	340	340
G	34	34	34	34	34	34	34	34	34	34	34
H	600	1115	1115	600	900	1115	1115	600	900	1115	1115
I	273	308	308	273	273	308	308	273	273	308	308
L	115	137	137	115	115	137	137	115	115	137	137
M	103	112	112	103	103	112	112	103	103	112	112
N	560	600	600	560	560	600	600	560	560	600	600
P**	1500	1400	1400	1500	1400	1400	1400	1500	1400	1400	1400

** quota aconselhada

Dynamic Control Display: Tudo Sob Controlo

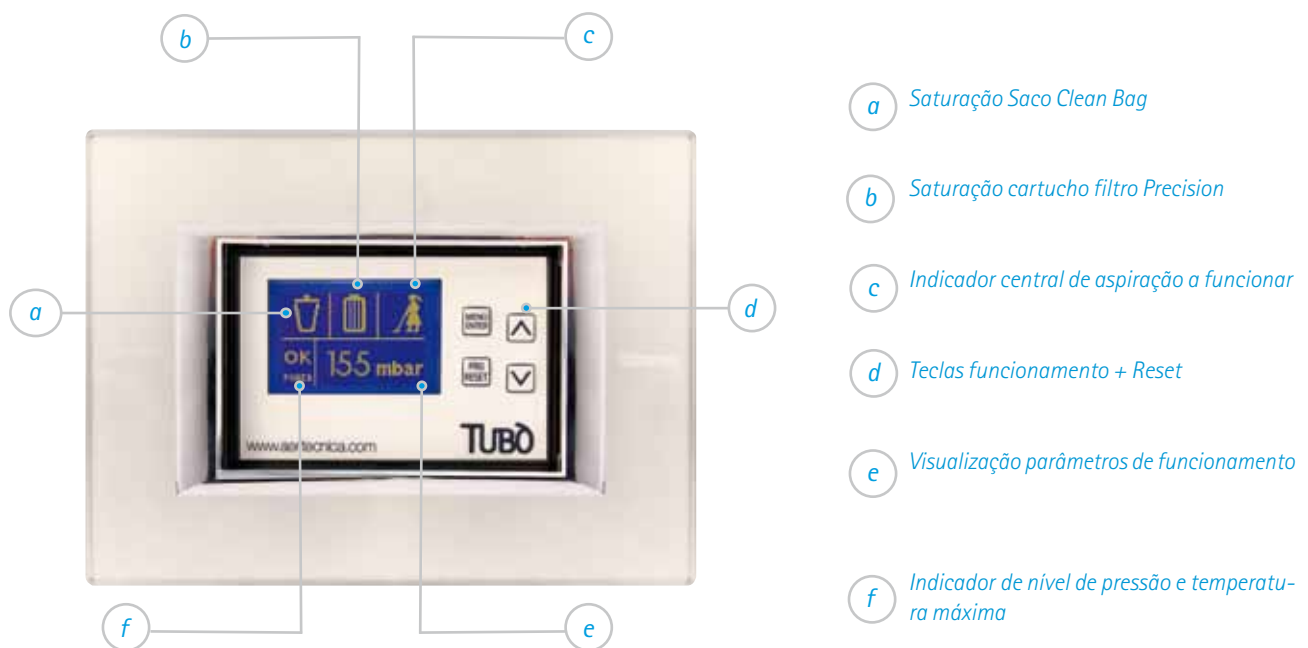
O Dynamic Control Display é a evolução domótica de Aertecnica, à qual se junta, que pode ser posicionado em qualquer parte do edifício.

Uma estética cuidada torna-o, de facto, semelhante a qualquer outro interruptor, permitindo uma perfeita integração arquitectónica.

Dynamic Control Display, Cód. CMT800, é um instrumento racional e bem legível onde se visualizam indicações claras, facilmente compreensíveis graças a uma série de ícones e de parâmetros, que sinalizam imediatamente o estado de funcionamento da máquina e é dotado de uma função de Reset que permite o restabelecimento automático sem necessidade de intervir na máquina, no caso de detectar anomalias.

O Dynamic Control Display auto-configura-se com base no tipo de central à qual é ligado.

Dynamic Control Display é um acessório opcional do sistema Tubò.



Ligação Eléctrica do Sistema de Aspiração de pó

Linha tomadas 12v e DYNAMIC Control Display

A instalação é composta pela linha eléctrica 2x1 de baixa tensão (12v) que liga o circuito das tomadas de aspiração em paralelo, dando o consenso para o arranque/desligamento da central de aspiração.

Outra linha eléctrica 4x1 (opcional) é necessária para ligar o DYNAMIC Control Display.

O DYNAMIC Control Display, cód. CMT800, é compatível com todas as centrais de Nova geração PERFETTO INOX TXA, PERFETTO TPA, PERFETTO TP e CLASSIC TC, com a central

QB e com todos os módulos de aspiração e separadores de pó PERFETTO do sector terciário.

DYNAMIC Control Display: Tudo sob controlo!

Componentes gerais

1 - caixa de encaixe para alimentação da central de aspiração
(ver Nota 1)

2 - cabo linha tomadas 12v + Dynamic Control Display
(ver Nota 2)

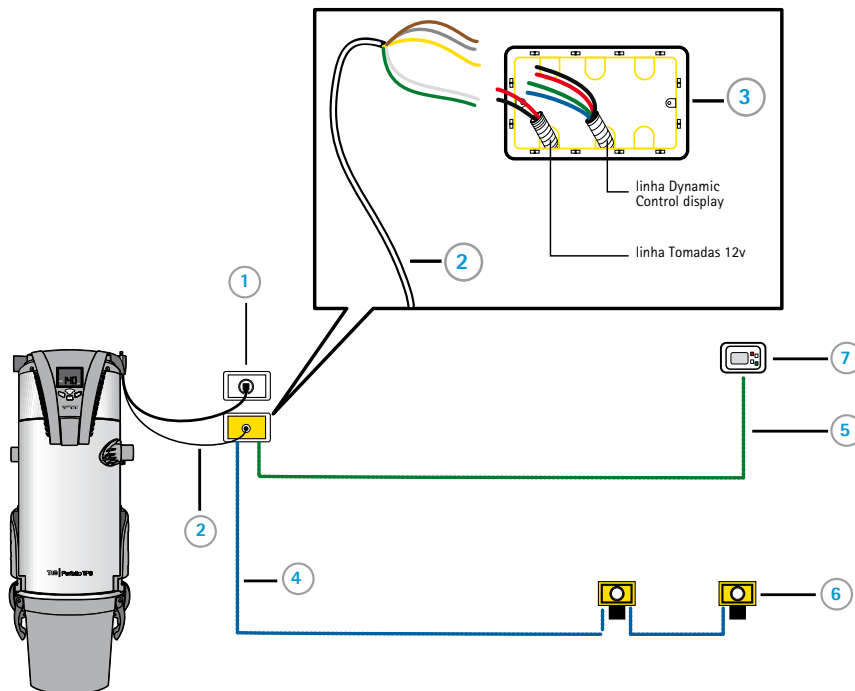
3 - caixa de derivação eléctrica

4 - revestimento com conduíte 2x1 ø16 para linha tomadas

5 - revestimento com conduíte 4x1 ø16

6 - bases de tomada

7 - Dynamic Control Display
(ver Nota 3)



NOTA 1 - Central no exterior

A central de aspiração também pode ser instalada no exterior; neste caso monte caixas de derivação (1) com protecção eléctrica adequada.

NOTA 2 - Cabo linha tomadas 12v + Dynamic Control Display

Cabo fornecido com a central cablado segundo estas características:

2 fios para linha micro

3 fios para alimentação Dynamic Control Display

NOTA 3 - DYNAMIC Control Display

A central de aspiração pode alimentar um único DYNAMIC Control Display.

No caso de instalar vários DYNAMIC Control Display prepare a alimentação auxiliar.

Ligação linha tomadas + DYNAMIC Control Display

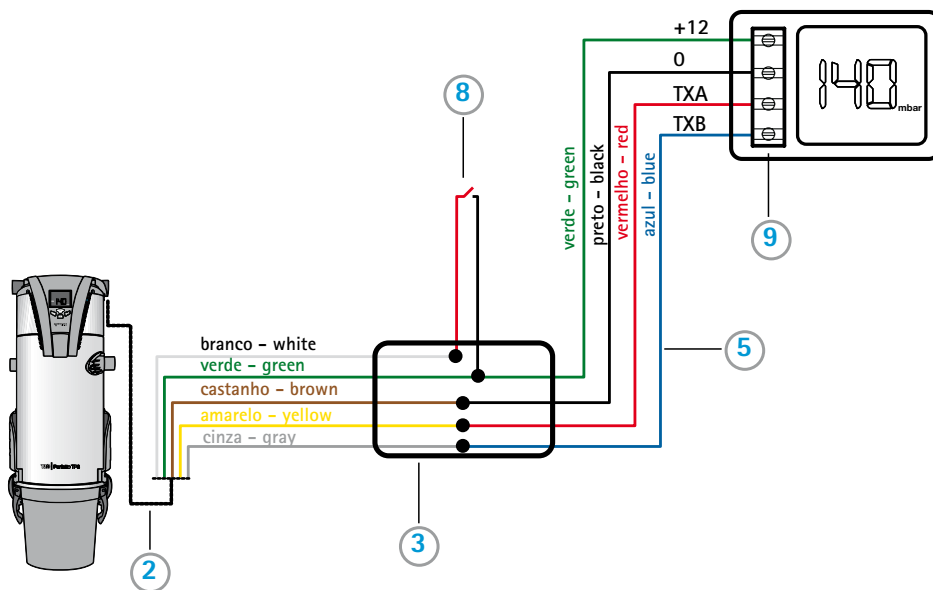
2 - Cabo linha tomadas 12v + DYNAMIC Control Display

3 - Caixa de derivação eléctrica

5 - Revestimento eléctrico 4x1 ø16

8 - Contacto linha tomadas de aspiração

9 - Régua de bornes DYNAMIC Control Display





Este catálogo foi impresso em papel revestido sem madeira, produzido em ambiente neutro, sem utilização de ácidos. O papel é certificado por FSC. O logótipo FSC identifica os produtos que contêm madeira proveniente de florestas correctamente geridas, em conformidade com as normas da Forest Stewardship Council.